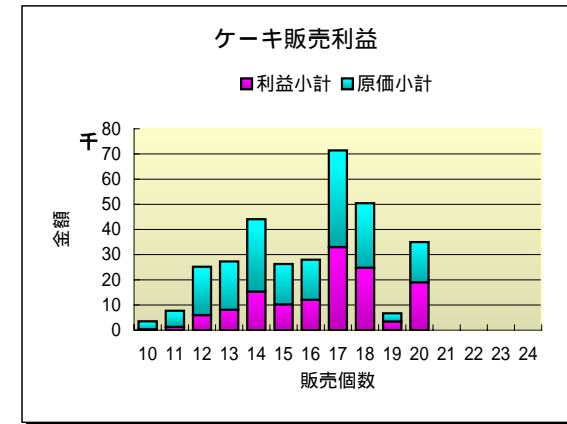
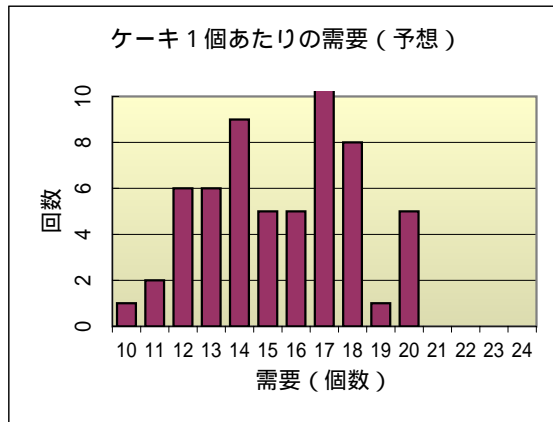
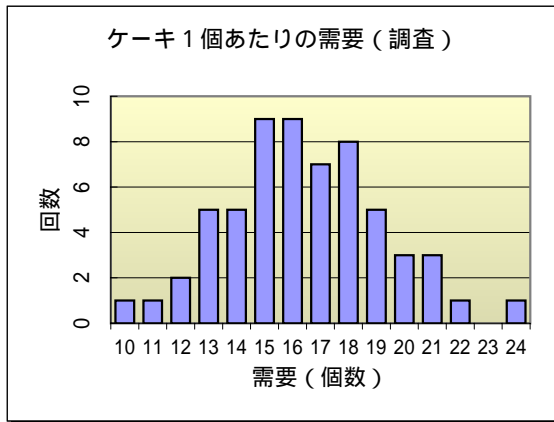


最適化在庫問題



条件

調査日数	60	支出	全製造個数 = 1日の製造個数 × 営業日数	930
原 価	160		総支出 = 1日あたりの原価 × 全製造個数	192,000
売 り 値	350	収入	総収入 = 販売単価 × 販売個数	325,500
限	20	利益	総利益 = 総収入 - 総支出	133,500