

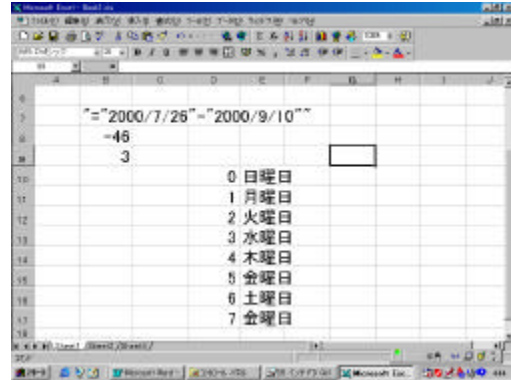
2. 自分は何曜日に生まれたか調べてみよう。

方法1 Excel では、日付を計算するために、日付が一連のシリアル値として処理されます。1900 年から計算する場合は、1900 年 1 月 1 日がシリアル値 1 として保存されます。

仮に 2000 年 9 月 10 日 日曜日を基準にしたとき、曜日を知りたい日からの何日有るかを計算し、その値を 7 で割ったあまりが、曜日を表す数になる。例えば、2000 年 7 月 26 日の曜日を求めたければ、基準の日との差

$$\begin{aligned} &= "2000/7/26" \\ &\quad - "2000/9/10" \\ &= -46 \text{ と求まる。} \\ &= \text{MOD}(-46, 7) \\ &= 3 \quad > \text{水曜日である。} \end{aligned}$$

注意 セルの書式設定で、標準にしないとうまく表示されない。



方法2 WEEKDAY 関数を使う

シリアル値を曜日に変換します。

書式 WEEKDAY("2000/9/15",2) 結果 5 < 金曜日を表している。

WEEKDAY(シリアル値, 種類)

種類 戻り値の種類を数値で指定します。

種類 戻り値

1/省略 1 (日曜) ~ 7 (土曜) の範囲の整数。以前のバージョンの Excel と結果は同じ。

2 1 (月曜) ~ 7 (日曜) の範囲の整数。

3 0 (月曜) ~ 6 (日曜) の範囲の整数。

使用例

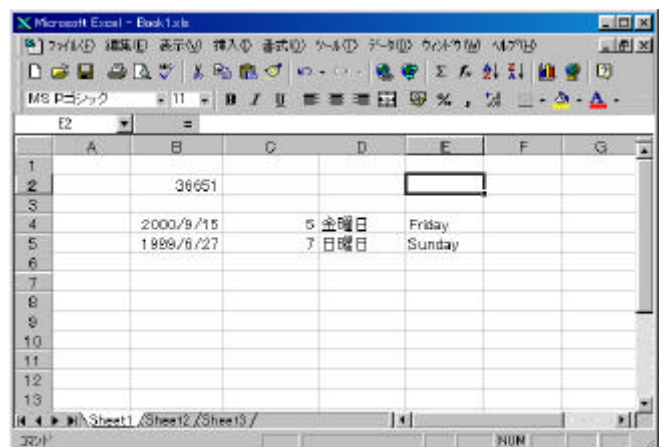
WEEKDAY("1994/2/14") = 2 (月曜日)

数値を書式設定した文字列に変換します。

方法3 TEXT 関数を使う

TEXT 関数を使うと、指定した書式を値に設定することができます。

TEXT("2000/9/15","dddd") = "Friday"



2 発展的な学習

友達の誕生日は何曜日が調べてみよう。

テーマ	誕生日は何曜日？				
概要	うるう年や曜日を調べたりする中で、問題解決をしていく。				
ねらい	いろいろな解決方法が出来るようにしよう。				
関連する主な科目・項目	第1章問題解決とコンピュータの活用 第1節問題解決における手順とコンピュータの活用	難度	易 ● 易 ● 普 ● 難	想定時間数	約 1 時間
準備するもの	Excel	作成者	各 務 友 浩		

1 学習の展開

1. うるう年はどうなっているのか。

うるう年は、どのように決まっているのか調べてみよう。

- ・西暦年号が4で割り切れる年はうるう年。
- ・ただし、100で割り切れ、400で割り切れない年はうるう年ではない。

自分の生まれた年は、うるう年か調べてみよう。

例えば 2000年

$$2000 / 4 = 500 \text{ あまり } 0$$

$$2000 / 100 = 20 \text{ 割り切れ、 } 2000 / 400 = 5 \text{ 割り切れる。}$$

よって 2000年は、うるう年である。

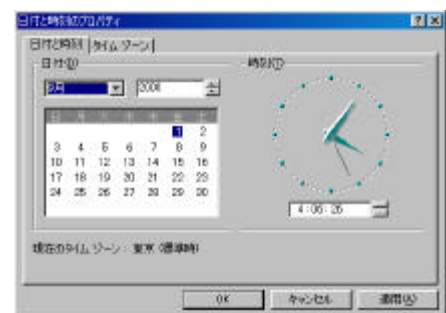
1985年

$$1985 / 4 = 496 \text{ あまり } 1 \text{ うるう年ではない}$$

1996年

$$1996 / 4 = 499$$

あまり 0 うるう年である。



本当に計算通りか調べてみよう。どんな方法で調べればいだろうか。

- ・Excelの関数やカレンダーソフトで調べる。
- ・昔の暦や新聞で調べる